

売地

南区 富合町小岩瀬 【全10区画】

☆ナナイロタウン富合町小岩瀬☆ 残り7区画！！ 建築条件なし♪

物件所在地	熊本市南区富合町小岩瀬360 【カーナビ設定】富合町小岩瀬419-2の北側				
価格 (税込み)	⑤ 8,670,000 円	坪単価	137,335 円		
土地面積	公簿 208.71 m <sup>2</sup>	私道負担	なし		
	約 63.13 坪		m <sup>2</sup>		
交通	産交バス「国町」バス停 徒歩11分(約833m)				
土地権利	所有権	都市計画	市街化調整区域		
地目	宅地	用途地域	無指定		
建ぺい率	40%	容積率	80%		
接道状況	分譲地内新設道路:幅員約6.0m				
法令制限					
設備	プロパンガス、電気、上水道、浄化槽、側溝				
現況	更地	引渡し	相談		
小学校	富合小学校	中学校	富合中学校		
備考	受益者負担金:(m <sup>2</sup> ×200円)、水道加入金:69,500円 開発許可等番号:指令(開指)第2023-2208号				
価格表	区画	金額(税込み)	土地面積	坪数	坪単価
	1	別紙参照			
	2				
	3				
	4				
添付資料	<input checked="" type="checkbox"/> 地図 <input type="checkbox"/> 字図 <input type="checkbox"/> 要約書 <input checked="" type="checkbox"/> 測量図				
取引態様	仲介				
広告期限	令和 年 末日				

国土交通大臣(2)第8915号(公社)全日本不動産協会(公社)不動産保証協会会員



株式会社 中央住建不動産

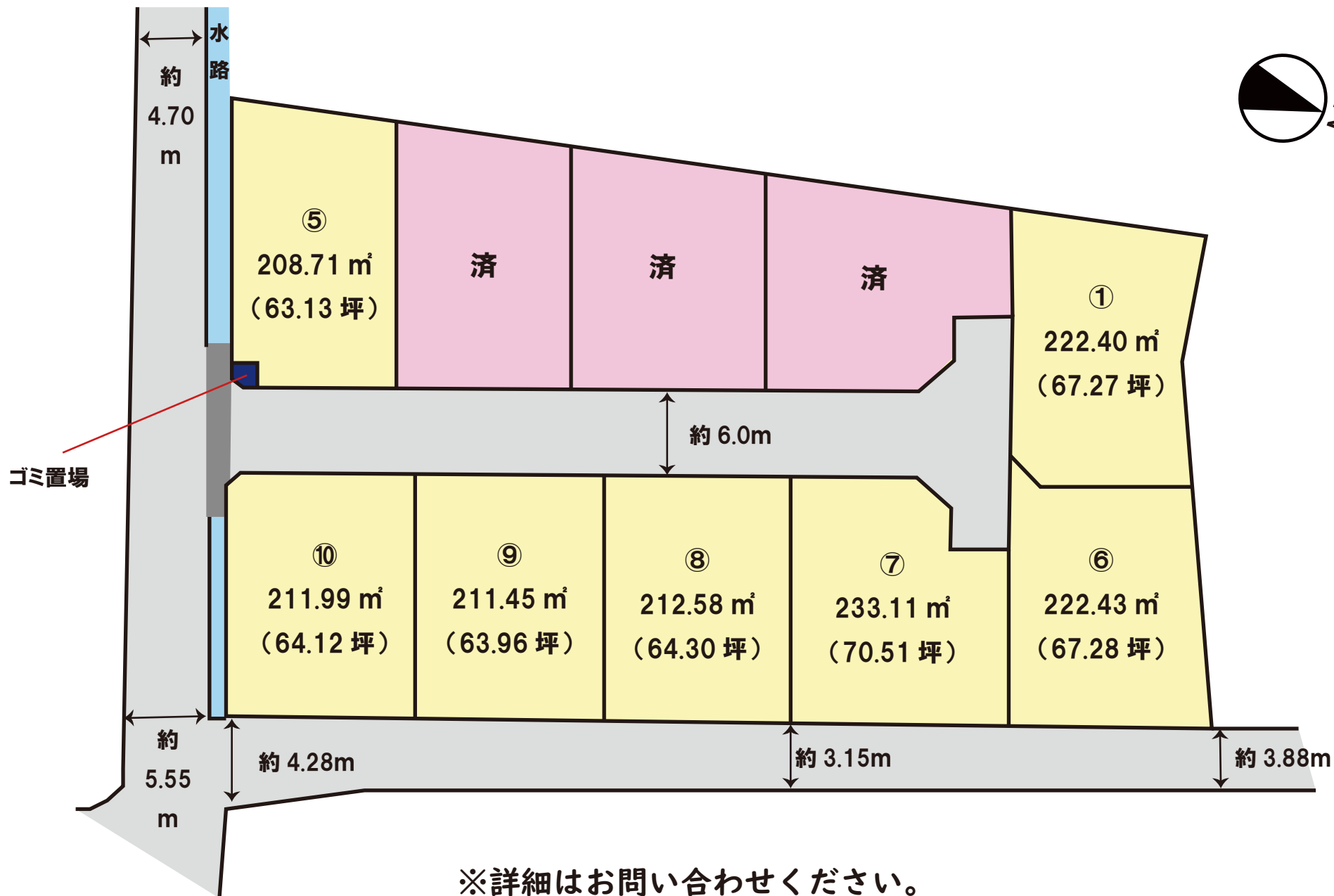


お問合せは  
こちらへ

096-375-0555

<http://www.chujuken.jp>

# ナナイロタウン富合町小岩瀬 全 10 区画



※詳細はお問い合わせください。  
 ※略図につき現況優先とします。

# 価格表

ナナイロタウン富合町小岩瀬 全10区画

No.11426

熊本市南区富合町小岩瀬

建築条件なし！！

号地	面積		坪単価	価格	販売状況 (R6.7/12時点)
	(㎡)	(坪)			
①	222.40	67.27	137,803 円	9,270,000 円	
②					成約済
③					成約済
④					成約済
⑤	208.71	63.13	137,336 円	8,670,000 円	
⑥	222.43	67.28	130,351 円	8,770,000 円	
⑦	233.11	70.51	135,725 円	9,570,000 円	
⑧	212.58	64.30	136,392 円	8,770,000 円	
⑨	211.45	63.96	135,553 円	8,670,000 円	
⑩	211.99	64.12	136,775 円	8,770,000 円	

※ 空き号地はお問い合わせください！

土地利用・造成計画平面図  
給水・排水施設計画平面図

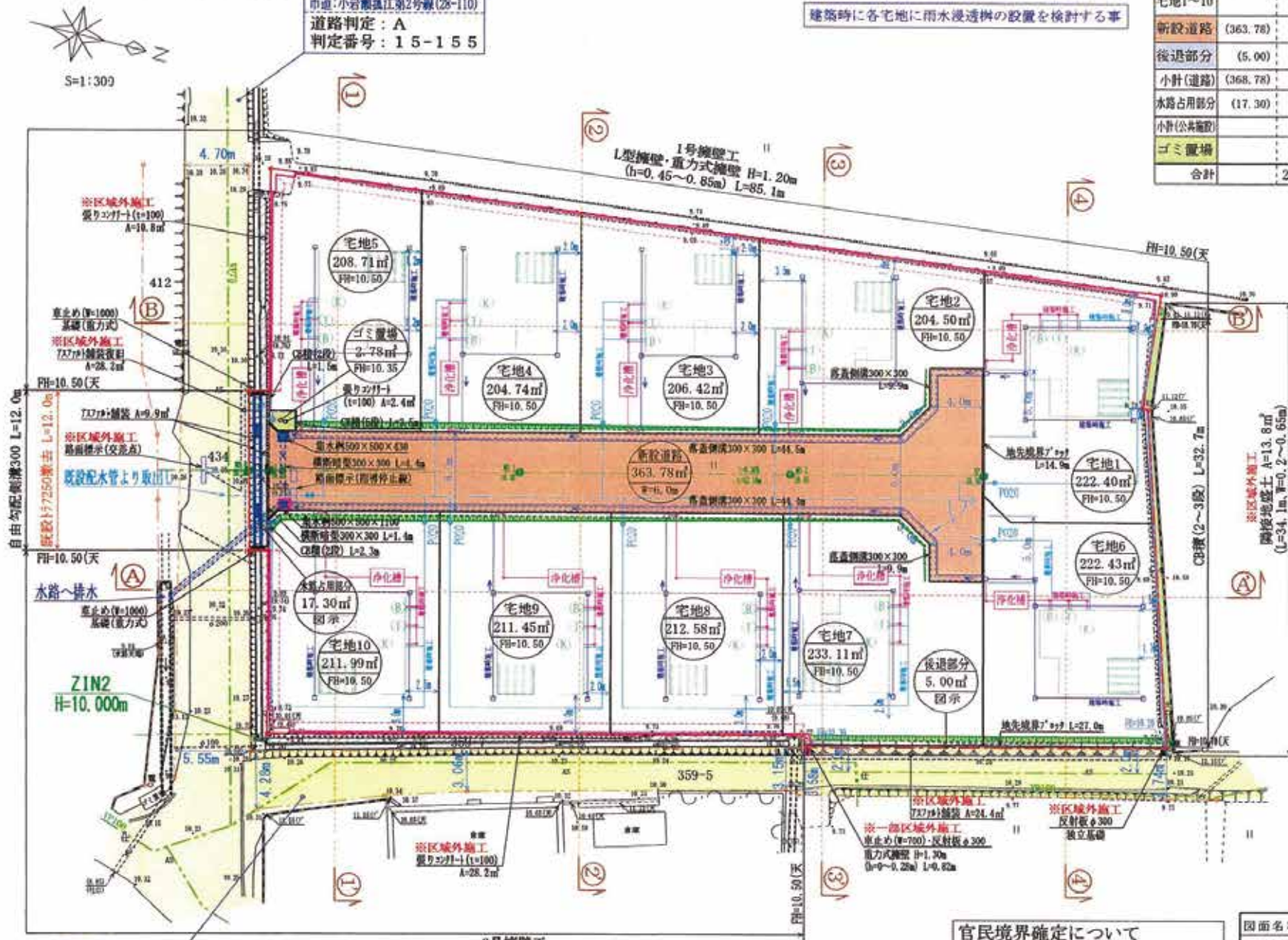
市道：小岩瀬江第2号線(28-110)  
道路判定：A  
判定番号：15-155

今後埋戻し等により擁壁設置が必要な高低差(60cm以上、水路際においては30cm)が発生した場合、基準に適合した擁壁を設置すること。  
建築時に各宅地に雨水浸透槽の設置を検討する事

地目	面積(m <sup>2</sup> )	比率(%)	備考	管理予定者
宅地1~10	2138.33	84.61%	最小面積204.50m <sup>2</sup> 平均面積213.83m <sup>2</sup>	
新設道路	363.78	(14.39%)	幅5.0m、L=54.33m 1=LEVEL-0.30m 中心後退幅2.0m	熊本市
後退部分	5.00	(0.20%)		熊本市
小計(道路)	368.78	(14.59%)		
水路占用部分	17.30	(0.68%)	自由勾配傾斜300	熊本市
小計(公共施設)	386.08	15.28%		
ゴミ置場	2.78	0.11%	2.0m×1.5m	申請人
合計	2527.19	100.00		

	開発区域境界線
	宅地 宅地番号
	計画高 敷地面積
	勾配 延長
	計画雨水排水施設
	浄化槽
	既設給水施設
	新設給水施設
	空地マッピング
	擁壁
	現況法面
	計画法面
	市道
	里道
	水路

宅地番号	敷地面積	建築面積		延床面積	
		36.60m <sup>2</sup>	容積率(%)	73.20m <sup>2</sup>	容積率(%)
宅地1	222.40m <sup>2</sup>	16.46%	32.92%		
宅地2	204.50m <sup>2</sup>	17.90%	35.80%		
宅地3	206.42m <sup>2</sup>	17.74%	35.47%		
宅地4	204.74m <sup>2</sup>	17.88%	35.76%		
宅地5	208.71m <sup>2</sup>	17.54%	35.08%		
宅地6	222.43m <sup>2</sup>	16.46%	32.91%		
宅地7	233.11m <sup>2</sup>	15.71%	31.41%		
宅地8	212.58m <sup>2</sup>	17.22%	34.44%		
宅地9	211.45m <sup>2</sup>	17.31%	34.62%		
宅地10	211.99m <sup>2</sup>	17.27%	34.53%		



里道  
道路判定：D-3  
判定番号：16-407

2号擁壁工  
L型擁壁・重力式擁壁 H=1.20~1.60m  
(h=0.48~0.51m) L=54.1m

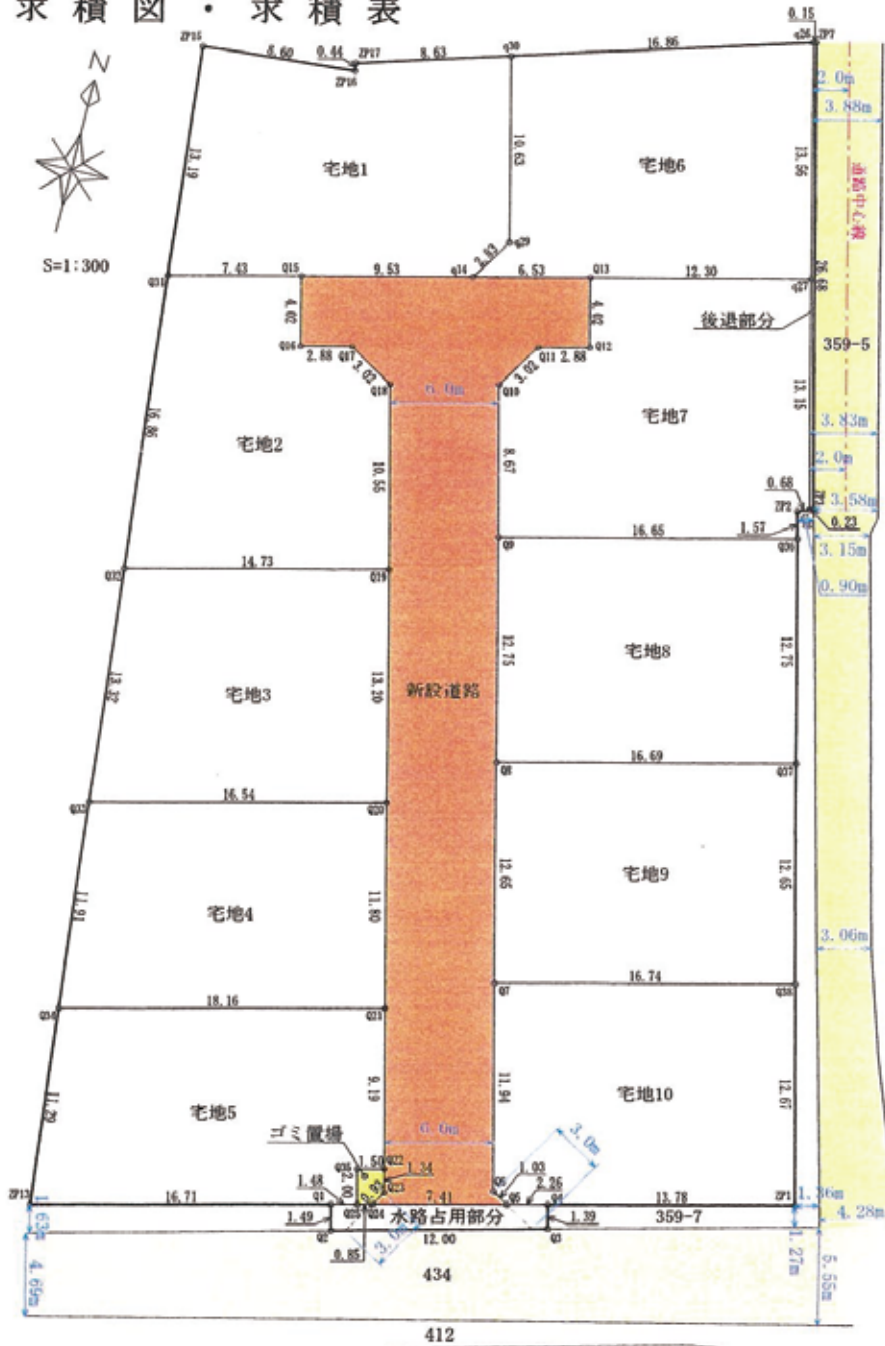
官民境界確定について  
立会日：令和5年3月28日  
立会者：熊本平野南部土地改良区 田中 氏  
立会日：令和5年3月24日  
立会者：南区土木センター 清田 氏

図面名称	土地利用・造成計画平面図	図面番号	
工事名称	富合町小岩瀬 宅地造成工事	図面種類	計画
申請者名		図面内容	
日付	令和5年6月 日	SCALE	1:300

# 公共施設新旧対照図 求積図・求積表



S=1:300



### 面積一覧表

地番名	面積
宅地1	222.40 m <sup>2</sup>
宅地2	204.50 m <sup>2</sup>
宅地3	206.42 m <sup>2</sup>
宅地4	204.74 m <sup>2</sup>
宅地5	208.71 m <sup>2</sup>
宅地6	222.43 m <sup>2</sup>
宅地7	233.11 m <sup>2</sup>
宅地8	212.58 m <sup>2</sup>
宅地9	211.45 m <sup>2</sup>
宅地10	211.99 m <sup>2</sup>
小計(宅地)	2138.33 m <sup>2</sup>
新設道路	363.78 m <sup>2</sup>
後退部分	5.00 m <sup>2</sup>
小計(公共施設)	386.08 m <sup>2</sup>
水路占用部分	17.30 m <sup>2</sup>
ゴミ置場	2.78 m <sup>2</sup>
小計(その他)	20.06 m <sup>2</sup>
合計	2527.19 m <sup>2</sup>

#### 地番 宅地1

No.	棟No	Xn	Yn	辺長	点No
ZP15		-30632.004	-30656.582	13.19	031
031		-30645.827	-30655.273	7.43	015
015		-30644.194	-30648.052	9.53	014
q14		-30641.969	-30638.785	2.83	027
027		-30639.558	-30637.307	10.63	030
030		-30639.220	-30639.768	8.63	ZP17
ZP17		-30631.693	-30648.056	0.44	ZP16
ZP16		-30632.134	-30648.005	8.60	ZP15
計面積				444.007096	
面積				222.40	
地積				222.40	m <sup>2</sup>

#### 地番 宅地2

No.	棟No	Xn	Yn	辺長	点No
021		-30645.827	-30655.273	14.85	032
032		-30682.700	-30653.001	14.73	019
019		-30659.261	-30629.273	10.55	018
018		-30649.007	-30641.734	3.02	017
017		-30647.429	-30644.309	2.86	016
016		-30648.193	-30647.113	4.02	015
015		-30644.194	-30648.052	7.43	031
計面積				609.006952	
面積				204.50	
地積				204.50	m <sup>2</sup>

#### 地番 宅地3

No.	棟No	Xn	Yn	辺長	点No
032		-30682.700	-30653.001	13.32	033
033		-30675.957	-30652.278	16.54	020
020		-30672.098	-30636.192	13.20	019
019		-30659.261	-30629.273	14.73	032
計面積				412.655644	
面積				206.42	
地積				206.42	m <sup>2</sup>

#### 地番 宅地4

No.	棟No	Xn	Yn	辺長	点No
033		-30675.957	-30652.278	11.91	034
034		-30687.809	-30651.099	18.16	021
021		-30683.570	-30633.438	11.80	020
020		-30672.098	-30636.192	16.54	033
計面積				409.497072	
面積				204.74	
地積				204.74	m <sup>2</sup>

#### 地番 宅地5

No.	棟No	Xn	Yn	辺長	点No
034		-30687.809	-30651.099	11.29	ZP13
ZP13		-30699.044	-30649.376	18.71	01
01		-30695.148	-30633.729	1.48	025
025		-30694.798	-30632.288	2.00	036
036		-30692.653	-30632.762	1.30	022
022		-30692.503	-30631.294	9.19	021
021		-30683.570	-30633.438	18.16	034
計面積				417.420890	
面積				208.71	
地積				208.71	m <sup>2</sup>

#### 地番 宅地6

No.	棟No	Xn	Yn	辺長	点No
026		-30634.389	-30623.833	16.86	030
030		-30628.220	-30638.788	15.63	029
029		-30639.559	-30637.307	2.83	014
014		-30641.969	-30638.785	6.53	013
013		-30640.485	-30632.435	11.50	027
027		-30637.574	-30620.474	13.56	028
計面積				444.609559	
面積				222.43	
地積				222.43	m <sup>2</sup>

#### 地番 宅地7

No.	棟No	Xn	Yn	辺長	点No
027		-30637.574	-30620.474	12.30	013
013		-30640.485	-30632.435	4.43	012
012		-30644.354	-30631.497	2.28	011
011		-30645.827	-30634.302	3.02	010
010		-30647.402	-30638.880	9.67	09
09		-30648.028	-30633.858	16.05	038
038		-30652.141	-30617.666	1.57	ZP2
ZP2		-30650.419	-30618.637	0.68	028
028		-30650.361	-30617.410	13.15	027
計面積				466.239521	
面積				233.11	
地積				233.11	m <sup>2</sup>

#### 地番 宅地8

No.	棟No	Xn	Yn	辺長	点No
036		-30652.141	-30617.666	16.05	09
09		-30654.028	-30633.858	12.75	037
037		-30668.426	-30630.882	16.69	037
037		-30664.829	-30614.649	12.75	038
計面積				425.167781	
面積				212.58	
地積				212.58	m <sup>2</sup>

#### 地番 宅地9

No.	棟No	Xn	Yn	辺長	点No
027		-30654.028	-30614.649	16.05	09
09		-30668.426	-30630.882	12.65	07
07		-30660.726	-30627.930	14.74	038
038		-30678.820	-30611.655	12.65	037
計面積				422.900433	
面積				211.45	
地積				211.45	m <sup>2</sup>

#### 地番 宅地10

No.	棟No	Xn	Yn	辺長	点No
038		-30678.820	-30611.655	14.74	037
037		-30690.726	-30627.930	11.94	06
06		-30692.534	-30625.143	1.63	05
05		-30692.871	-30624.259	2.28	04
04		-30692.344	-30622.060	13.78	ZP1
ZP1		-30689.127	-30608.658	12.67	038
計面積				423.997258	
面積				211.99	
地積				211.99	m <sup>2</sup>

#### 地番 新設道路

No.	棟No	Xn	Yn	辺長	点No
05		-30692.871	-30624.259	1.00	06
06		-30692.534	-30625.143	11.64	037
037		-30690.726	-30627.930	12.65	08
08		-30698.426	-30630.882	12.75	09
09		-30694.028	-30633.858	8.67	010
010		-30647.402	-30638.880	3.02	011
011		-30645.828	-30634.302	2.88	012
012		-30644.354	-30631.497	4.02	013
013		-30640.485	-30632.435	6.53	014
014		-30641.969	-30638.785	9.53	015
015		-30644.194	-30648.052	4.02	016
016		-30648.193	-30647.113	2.86	017
017		-30647.429	-30644.309	3.02	018
018		-30648.007	-30641.734	10.55	019
019		-30659.261	-30629.273	13.20	020
020		-30672.098	-30636.192	9.19	021
021		-30683.570	-30633.438	9.19	022
022		-30692.503	-30631.294	1.34	023
023		-30692.807	-30630.881	0.93	024
024		-30694.000	-30631.462	7.41	05
計面積				227.541987	
面積				363.78	
地積				363.78	m <sup>2</sup>

#### 地番 後退部分

No.	棟No	Xn	Yn	辺長	点No
ZP3		-30650.273	-30617.197	24.68	ZP7
ZP7		-30604.347	-30623.492	0.15	026
026		-30604.389	-30621.633	13.56	027
027		-30637.574	-30620.474	13.15	028
028		-30650.361	-30617.410	0.23	ZP8
計面積				10.004323	
面積				5.00	
地積				5.00	m <sup>2</sup>

#### 地番 水路占用部分

No.	棟No	Xn	Yn	辺長	点No
01		-30695.144	-30633.729	1.49	02
02		-30695.593	-30633.368	12.00	03
03		-30693.693	-30631.724	1.39	04
04		-30692.344	-30622.060	2.28	05
05		-30692.871	-30624.259	7.41	024
024		-30694.000	-30631.462	0.85	025
025		-30694.798	-30632.736	1.48	01
計面積				34.607155	
面積				17.30	
地積				17.30	m <sup>2</sup>

#### 地番 ゴミ置場

No.	棟No	Xn	Yn	辺長	点No
025		-30694.798	-30632.288	0.85	024
024		-30694.000	-30631.462	0.93	023
023		-30693.807	-30630.881	1.34	022
022		-30692.503	-30631.294	1.50	021
021		-30692.653	-30632.732	2.00	036
計面積				5.569007	
面積				2.78	
地積				2.78	m <sup>2</sup>

図面名称	公共施設新旧対照図/求積図・求積表	図面番号	
工事名称	富合町小岩瀬 宅地造成工事	採計	
申請者名		図面番号	
日付	令和5年6月2日	SCALE	1:300